

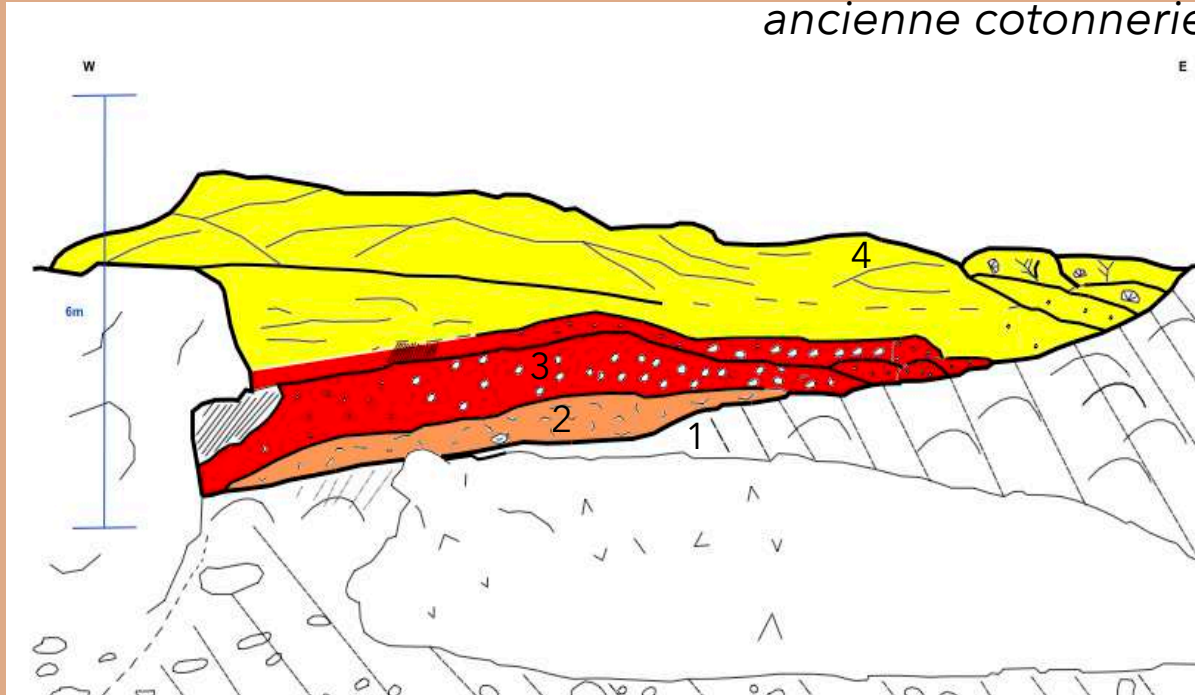
# La terrasse de Baie Mahault

Ariane DELLOUE

Pointe de la Baie Mahault, ancienne cotonnerie



Annexe II



## Explications:

2. Une mangrove s'installe il y a environ 125 000 ans. Elle est marquée par une lumachelle de coquilles de *Crassostrea rhizophorae* (huitre de palétuviers). On est dans un milieu peu profond, calme, côtier et en zone tropicale.

3. Le niveau marin augmente, la mangrove disparaît laissant place à une avant-plage à haute énergie. Vers l'Ouest, le niveau est plus profond et calme, du sable se dépose principalement.

4. La mer continue d'avancer, des récifs frangeants se forment sur le littoral en contact avec la terre ferme et sur le substratum basaltique. Proche du rivage, les coraux se forment. Plus loin vers la mer, du sable se dépose.

Le niveau marin a diminué depuis les derniers dépôts, permettant d'observer ces structures.

## Descriptions:

De bas en haut:

1. Sous-bassement basaltique altéré,
2. Lumachelle de coquilles d'huitres, avec des fragments de coquilles de strombes (lambis) dans une matrice sableuse,
3. Conglomérats de galets souvent pluri millimétriques à pluri centimétriques, arrondis, d'origine variée. Vers l'Ouest (à droite) la taille et l'abondance des éléments diminue,
4. Grainstone bioturbé (terriers) avec des éléments de lamellibranches cassées, des gastéropodes et des terriers.

Ces faciès passent latéralement vers l'Ouest à des constructions coralliennes massives ou branchues massives

