

## Offre de stage : Géologie – La Désirade

|   |   |
|---|---|
| <p><b>Contexte</b></p>                  | <p>L'île de la Désirade dans l'avant arc des Petites Antilles est tout à fait atypique du fait qu'elle représente le seul affleurement émergé des roches ignées constituant la croûte Mésozoïque de la plaque Caraïbes dans l'Est Caribéen. De ce fait et de part les conditions exceptionnelles d'affleurement de ces formations connues comme « l'ophiolite de la Désirade », l'Est de l'île a été classé réserve naturelle.</p> <p>La réserve naturelle nationale de la Désirade a été créée en 2011 et elle est cogérée par l'association Titè et l'Office National des Forêts.</p> <p>La réserve s'étend sur 62 ha dans la partie Est de l'île. La réserve a pour objectif l'amélioration des connaissances sur la géologie et la biodiversité, mais également leur conservation en limitant et gérant les menaces.</p> <p>Le plan de gestion de cet espace protégé prévoit des actions dans le périmètre de la réserve, mais également à l'échelle de l'île.</p>  |
| <p><b>Sujet</b></p>                     | <p>Le travail consistera en la réalisation d'une synthèse structurale de haute résolution des structures tectoniques affectant l'unité « ophiolitique » (Figure 1) constituée d'une unité de pillow-lava et surmontée d'une unité « felsique » (acid igneous complex – Figure 1) en contact anormal avec la précédente. L'ensemble couvre le domaine de la réserve naturelle. Le travail s'appuiera sur des travaux assez récents de l'équipe de recherche de l'université des Antilles (voir Lardeaux et al. 2013) sur cette problématique et d'une bibliographie assez récente sur la Géologie de l'île.</p> <p>Le travail nécessitera de réaliser un levé cartographique détaillé pendant 3 à 4 semaines sur le terrain suivi d'une analyse tectonique des données au laboratoire Géosciences Montpellier de l'université des Antilles à Pointe à Pitre, à l'aide d'outils informatiques tel que Qgis un logiciel de cartographie, ou Wintensor un logiciel d'analyse structurale, et de logiciels de dessin. Le travail inclura la production d'illustrations et de descriptions d'affleurements remarquables destinés à une valorisation dans le cadre des missions d'information pédagogique de la réserve naturelle.</p> |
| <p><b>Période</b></p>                   | <p>A partir de mars 2022</p>  |
| <p><b>Durée</b></p>                     | <p>10 semaines</p>  |
| <p><b>Niveau</b></p>                    | <p>Licence</p>  |
| <p><b>Lieu de stage</b></p>             | <p>La Désirade</p>  |
| <p><b>Organisme d'accueil</b></p>       | <p>Association Titè</p>   |
| <p><b>Compétences</b></p>               | <p>Géologie : tectonique, cartographie, terrain en conditions difficile, autonomie</p>  |
| <p><b>Moyens mis à dispositions</b></p> | <p>Association Titè : Bureau et Internet dans nos locaux à la Désirade et à Montebello, Hébergement sur la Désirade, véhicule en fonction des disponibilités ou vélo, GPS</p>   |

|                             |  |
|-----------------------------|--|
|                             | Université des Antilles : frais de laboratoire, Accueil dans nos bureaux à Fouillole, moyens informatiques nécessaires   |
| <b>Moyens de l'étudiant</b> | Ordinateur portable personnel<br>Frais de déplacement pour rejoindre le lieu de stage (hors billets de bateau en lien avec la mission)   |
| <b>Encadrement</b>          | Lea Sebesi, chargée de mission, association Tite<br>Sophie Le Loc'h, conservatrice des RNN, ONF<br>Melody Philippon, maître de conférences HDR, UA<br>Jean-Frédéric Lebrun, Professeur et membre du comité consultatif de la RND, UA |
| <b>Candidature</b>          | Par email à asso.tite@gmail.com avant le 31/01/2022  |

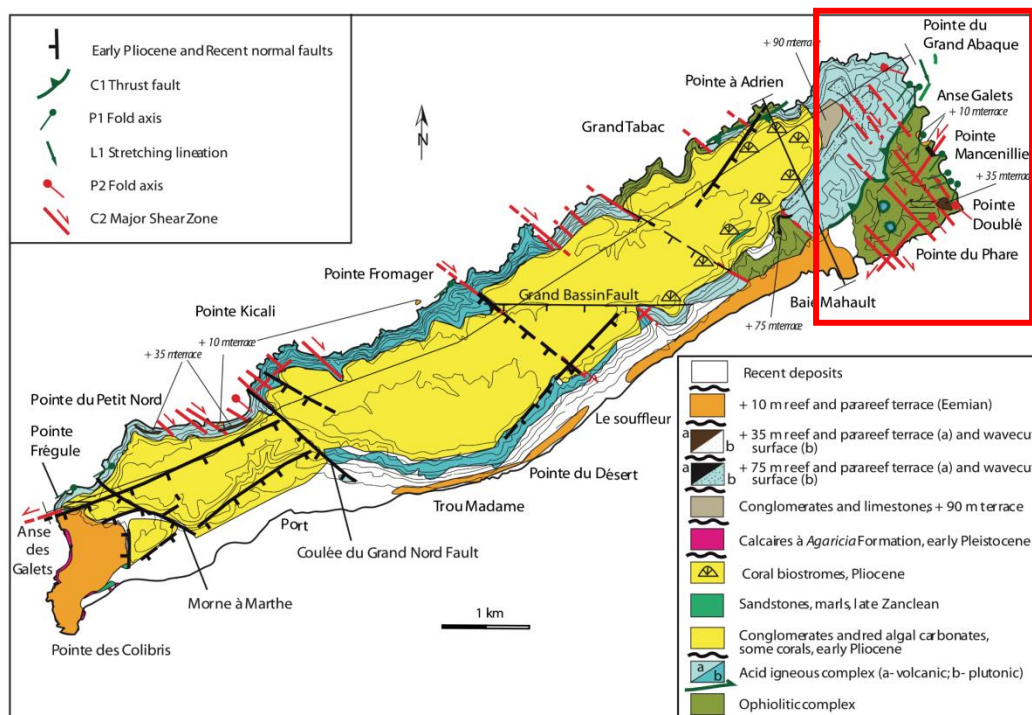


Figure 1 : Carte Géologique actualisée de la Désirade selon Lardeaux et al. 2013. Le cadre rouge indique la zone d'intérêt (environ 3km<sup>2</sup>) ; La réserve naturelle correspond à une bande littorale de 80m de large sur l'ensemble de ce secteur.